



SUDWEST

KLIMAKOMFORT SYSTEM
SCHIMMELSANIERUNG





ANGENEHMER WOHNEN! DAS SYSTEM FÜRS WOHLFÜHLKLIMA



Um sich in Wohnräumen so richtig wohlfühlen, braucht es eine angenehme Temperatur, die richtige Luftfeuchtigkeit und natürlich saubere Raumluft.

Das SÜDWEST KlimaKomfort System bringt alles mit, um in Innenräumen ein angenehmes Wohlfühlklima zu schaffen, und bietet für jede Anforderung die perfekte Lösung.

ÖKOLOGISCHE SCHIMMELSANIERUNG

Als Prävention oder in Räumen, die von Schimmel betroffen waren, sorgt das SÜDWEST KlimaKomfort Schimmelsanierungs-System für ein völlig neues Raumklima. Die verwendete Perlit-Platte reguliert automatisch den Feuchtigkeitsgehalt der Raumluft und entzieht Pilzen ihre Wachstumsgrundlage. Perlit ist ein Vulkangestein und damit zu 100 Prozent ein Naturprodukt. SÜDWEST KlimaKomfort - das ist zuverlässiger, ökologischer Schutz vor Pilzbefall ohne Biozide.

ÖKOLOGISCHE SCHIMMELSANIERUNG NIE WIEDER PILZBEFALL

Ursachen und Risiko von Schimmelpilzen

Schimmelpilze sind anspruchslos und brauchen zur Entfaltung fast nur Feuchtigkeit. Extreme Temperaturen machen ihnen ebenso wenig aus wie ein karges Nahrungsangebot. Ihnen genügen schon Baustoffe wie z. B. Zellulose, Spanplatten, Pappe oder Gipskarton.

Schimmelpilze sind nicht nur ein kosmetisches Problem, sondern ein Gesundheitsrisiko. Bereits Mitte der 1990er-Jahre wurde nachgewiesen, dass ihre Sporen Atemwegserkrankungen und Allergien hervorrufen.

Feuchtigkeit vermeiden, aber wie?

Die oberste Priorität sollte deshalb darauf liegen, Tauwasser zu vermeiden. Es bildet sich, wenn die Temperatur einer Oberfläche den Taupunkt unterschreitet. Das geschieht bei zu hoher Luftfeuchtigkeit, zu kalter Bauteiloberfläche oder zu geringer Raumtemperatur. Nicht immer reichen regelmäßiges Lüften und Heizen aus, um einen Pilzbefall abzuwenden. Oft liegen die Ursachen in der Konstruktion des Gebäudes.

Die Lösung: KlimaKomfort Schimmelsanierungs-System

Die Perlit-Platte des Schimmelsanierungs-Systems nimmt überschüssige Feuchtigkeit schnell auf und entzieht Pilzen damit die Wachstumsgrundlage. Pro Quadratmeter speichert das mineralische Material bis zu 13,7 Liter Wasser und gibt es langsam an die Umgebung zurück. So bleibt genug Zeit, den Raum zu lüften und überschüssige Luftfeuchtigkeit loszuwerden.

Schimmelsanierung mit System

Alle Komponenten des SÜDWEST KlimaKomfort Schimmelsanierungs-Systems sind perfekt aufeinander abgestimmt. Vom Reiniger bis zur Beschichtung der Oberfläche erhalten Profis alles aus einer Hand.

Handlich, praktisch und leicht zu verarbeiten

Geliefert werden die Platten im handlichen Format von 62,5 x 41,6 Zentimeter, sauber in Folie und Karton verpackt. Kein Kreiden, kein Mehlen, minimale Bruchgefahr. Auch die Verarbeitung geht leicht von der Hand: Die Platten lassen sich einfach mit einem Cuttermesser zuschneiden.

KlimaKomfort Perlit-Platte mit der höchsten Wasseraufnahmekapazität: 13,7 l pro m²



Ökologisch unbedenklich

Das SÜDWEST KlimaKomfort Schimmelsanierungs-System verzichtet bei der Schimmelprävention ganz auf Biozide. Die KlimaKomfort Perlit-Platte besteht aus Vulkangestein, das zu 100 Prozent natürlich und ökologisch völlig unbedenklich ist. Gerade in Innenräumen ein starkes Argument für die Wohngesundheit des Systems.



Die Vorteile auf einen Blick:

- komplettes System aus einer Hand
- biozidfreier Schimmelschutz
- sicher im Karton verpackt, minimale Bruchgefahr
- effizient
- nachhaltig
- leicht zu verarbeiten



SYSTEMAUFBAU SCHIMMELSANIERUNG

KlimaKomfort K+A Mörtel **kleben**

KlimaKomfort Perlit-Platte

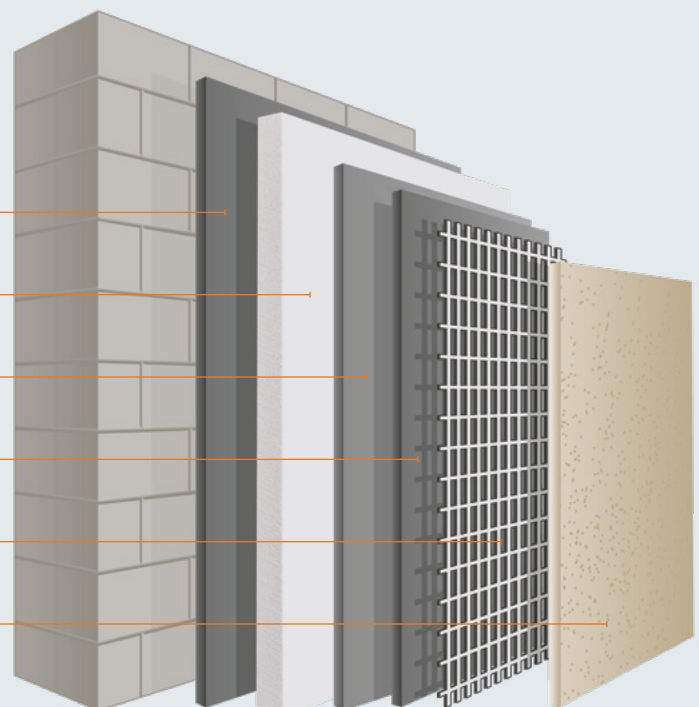
Fixativ / ThixGrund **grundieren**

KlimaKomfort K+A Mörtel **armieren**

WDVSmart Armierungsgewebe Fein

Oberflächen:

Rapid Spachtel, K+A Mörtel (gefüllt), Bio-InnenSpachtel, Bio-InnenPutz, Bio-StreichPutz, Bio-InnenSilikat, SilikatTopIn



SYSTEMPRODUKTE

UNTERGRUNDVORBEREITUNG UND REINIGUNG



FUNGAN*

Hochwirksame biozidhaltige Wirkstofflösung zur Behandlung der befallenen Flächen. Fungan eignet sich für innen und außen.



FIXATIV*

Rein mineralisches Grundier- und Verdünnungsmittel ohne organische Zusätze. Zur Vorfixierung auf stark saugenden mineralischen Untergründen.



SCHIMMEL-FRESSER*

Das Spray entfernt wirkungsvoll Schimmel, Stockflecken, Bakterien und Algen im Innen- und Außenbereich. Schimmel-Fresser kann auf den unterschiedlichsten Untergründen angewendet werden: Dispersionsfarben, Tapeten, Fliesen, Fugen, Putz und Stein. (Bitte beachten Sie das technische Merkblatt.)

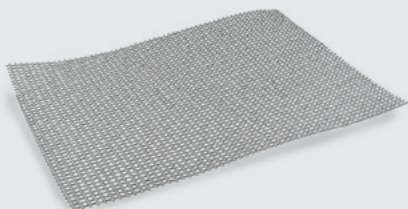
* nur zur Schimmelsanierung



THIXGRUND

Lösemittel- und weichmacherfreie, schadstoffgeprüfte, transparente Universalgrundierung mit Gel-Technologie für den Innen- und Außenbereich.

KLEBEN UND ARMIEREN, SPACHTELN



WDVSMART ARMIERUNGSGEWEBE FEIN

Alkalibeständiges, universell einsetzbares Armierungsgewebe für innen und außen



KLIMAKOMFORT K+A MÖRTEL

Das Einsatzgebiet der mineralischen Klebe- und Armierungsmasse ist umfangreich. Im ersten Schritt dient der Mörtel zur Egalisation und als Kleber für die KlimaKomfort Perlit-Platten und wird im späteren Verlauf der Verarbeitung zur Armierung eingesetzt. Zudem eignet er sich als feiner Oberputz oder als Oberputz mit einer leichten Struktur.

- alkalisch
- diffusionsoffen
- feinkörnige Oberflächenstruktur
- filzbar
- lösemittel- und weichmacherfrei
- frei von foggingaktiven Substanzen
- naturweiß
- Gebindegröße: 25-kg-Sack



KLIMAKOMFORT PERLIT-SPACHTEL

Der Spachtel besteht aus dem gleichen Rohstoff wie die SÜDWEST KlimaKomfort Perlit-Platte, dem Vulkangestein Perlit, und verfügt über die gleichen Eigenschaften. Als Zubehör innerhalb des Systems dient er zur Ausbesserung, zum Anpassen von Anschlüssen oder zum Verspachteln von Fugen.

- diffusionsoffen
- lösemittel- und weichmacherfrei
- frei von foggingaktiven Substanzen
- naturgrau oder weiß
- Gebindegröße: 35-l-Sack



KLIMAKOMFORT PERLIT-PLATTE

Die Platte verfügt über eine schnelle und enorm hohe Wasseraufnahmekapazität (13,7 l/m²). Sie gibt die Feuchtigkeit dann langsam wieder an die Raumluft ab und fungiert so als optimaler Feuchtigkeitsregler. Zudem verfügt die Platte über eine dämmende Qualität.

Die große Aufnahmekapazität verdankt die Platte dem Vulkangestein Perlit. Der natürliche Rohstoff ist gesundheitlich und ökologisch völlig unbedenklich.

Aufgrund ihrer handlichen Größe lässt sie sich sehr gut verarbeiten. Die Platten sind sauber im Karton verpackt: kein Kreiden oder Mehlen beim Transport sowie minimale Bruchgefahr. Zum Zurechtschneiden genügt ein Cuttermesser.

- diffusionsoffen
- handliche Größe: 625 x 416 mm, Stärke: 25 mm
- Baustoffklasse A1 - nicht brennbar
- lösemittel- und weichmacherfrei
- frei von foggingaktiven Substanzen



KLIMAKOMFORT SCHIMMELSANIERUNGS-KEIL

Die keilförmige Platte aus mineralischem Material liegt mit einer Stärke von 25 Millimetern an der Ecke an und läuft auf wenige Millimeter aus, so dass der Eindruck eines ansatzlosen Übergangs entsteht. Der Keil lässt sich, wie auch die KlimaKomfort Perlit-Platte, ganz einfach mit dem Cuttermesser zuschneiden und wird sicher und sauber verpackt im Karton geliefert.

- diffusionsoffen
- hoch druckstabil und bruchstabil
- leichter, sauberer Zuschnitt
- äußerst handliche Größe (365 x 595 mm)

OBERFLÄCHENBESCHICHTUNG

SPACHTEL / PUTZE	GLATTE OBERFLÄCHEN	FEIN STRUKTURIERTE OBERFLÄCHEN	GROB STRUKTURIERTE OBERFLÄCHEN / PUTZFLÄCHEN
RAPID SPACHTEL	X		
KLIMAKOMFORT K+A MÖRTEL		X	
BIO-INNENSPACHTEL	X	X	
BIO-STREICHPUTZ		X	
BIO-INNENPUTZ		X	X

ENDBESCHICHTUNG	GLATTE OBERFLÄCHEN	FEIN STRUKTURIERTE OBERFLÄCHEN	GROB STRUKTURIERTE OBERFLÄCHEN / PUTZFLÄCHEN
BIO-INNENSILIKAT	X	X	X
SILIKAT TOP IN	X	X	X



SÜDWEST

SÜDWEST Lacke + Farben
GmbH & Co. KG

Iggelheimer Straße 13
D-67459 Böhl-Iggelheim

TEL +49 6324 / 709-0
FAX +49 6324 / 709-175

info@suedwest.de
www.suedwest.de